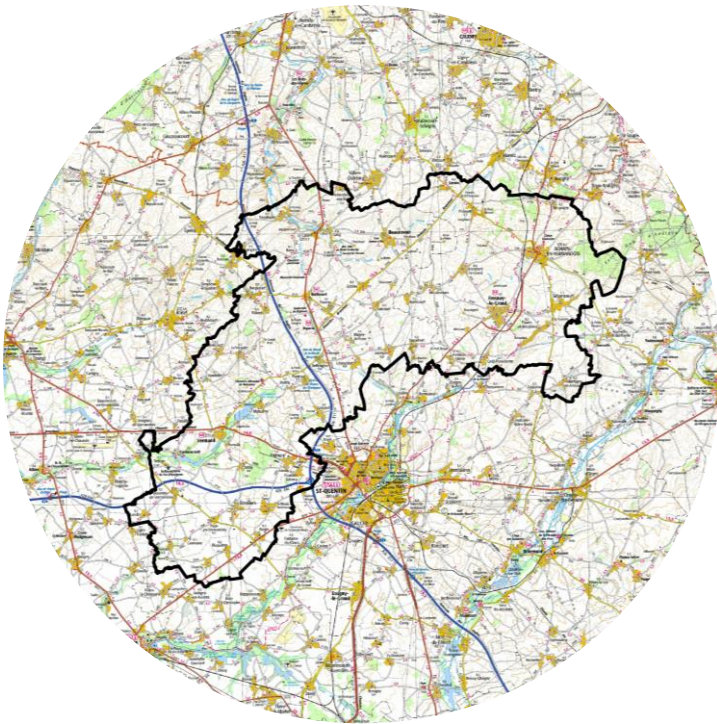


Communauté de Communes du  
**PAYS DU VERMANDOIS**

Révision de la Carte Communale  
D'Etaves-et-Bocquiaux



Communauté de Communes  
du Pays du Vermandois



Servitudes d'Utilité  
Publique &  
Obligations Diverses





# COMMUNE D'ÉTAVES-ET-BOCQUIAUX

---

## CARTE COMMUNALE

---

### LISTE DES SERVITUDES D'UTILITÉ PUBLIQUE

---

#### **MODE D'EMPLOI**

En consultant le plan des servitudes d'utilité publique, si votre terrain est concerné, vous relevez la référence de cette servitude.

Vous vous reportez à la fiche ci-après qui vous fournit, à titre indicatif et sous réserve de consultation du service intéressé, des indications sur cette servitude.

## ÉTAVES-ET-BOCQUIAUX

### FICHE DES SERVITUDES D'UTILITE PUBLIQUE

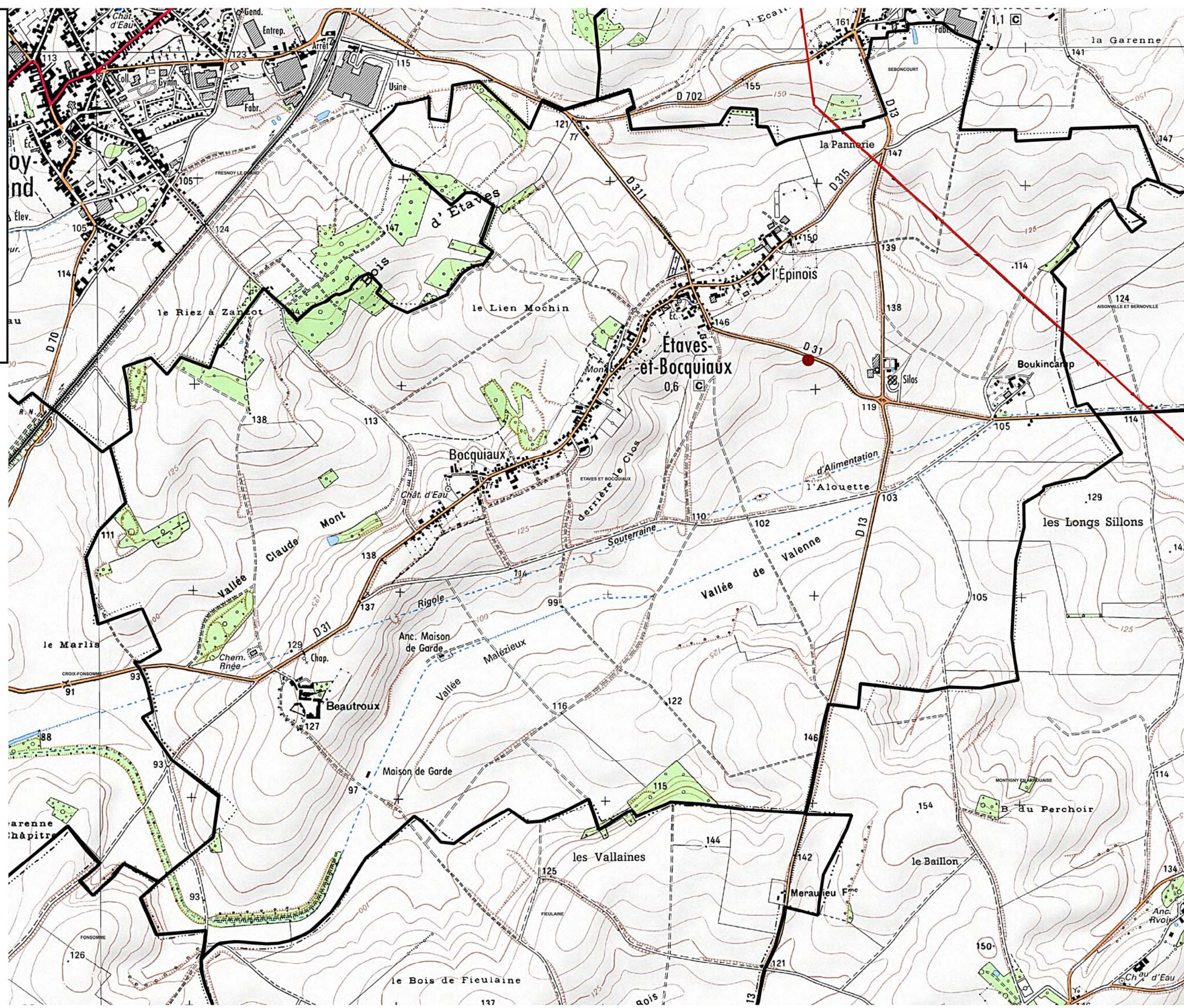
CODE	TYPE DE SERVITUDE	REFERENCES JURIDIQUES DES ACTES INSTITUANT LA SERVITUDE	ORIGINE DE LA SERVITUDE	ORGANISME GESTIONNAIRE DE LA SERVITUDE
I <sub>4</sub>	Servitudes relatives à l'utilisation de certaines ressources et équipements.  Energie. Electricité	Périmètres à l'intérieur desquels ont été instituées des servitudes en application des articles L.323-3 à L.323-10 du code de l'énergie	- Ligne Noyales - Bohain (63 kV)	RTE 62 rue Louis Delos - TSA 71012 59709 MARCQ EN BAROEUL CEDEX
PT <sub>3</sub>	Servitudes relatives à l'utilisation de certaines ressources et équipements.  Communications électroniques	Servitudes attachées aux réseaux de télécommunications instituées en application des articles L.45-9 et L.48 du code des postes et des communications électroniques	Terrain privé - info France Télécom 03/12/2012	Orange - UPR NE Pôle Réglementation et Foncier 7 rue Joliet - BP88007 21080 DIJON Cedex 9
T <sub>7</sub>	Servitudes relatives à l'utilisation de certaines ressources et équipements.  Communications Circulation aérienne	Servitudes aéronautiques à l'extérieur des zones de dégagement en application de l'article L.6352-1 du code des transports	Autorisation spéciale délivrée par arrêté ministériel après avis de la commission centrale des services aéronautiques (ex : installation exemptée de permis de construire) Arrêté du 25 juillet 1990	DGAC/SNIA – Département SNIA Nord Guichet unique – servitudes aéronautiques 82 rue des Pyrénées – 75970 Paris Cedex 20


**PRÉFET DE L' AISNE**  
 Direction Départementale des Territoires  
 Service Urbanisme et Territoires  
 Pôle Planification Aménagement et Cohérence Territoriale

**DEPARTEMENT DE L' AISNE**  
**Commune d'ÉTAVES-ET-BOCQUIAUX**

**CARTE COMMUNALE**  
**PORTER A CONNAISSANCE**  
**SERVITUDES D'UTILITE PUBLIQUE**

Le 28 février 2022 Echelle: 1/5000

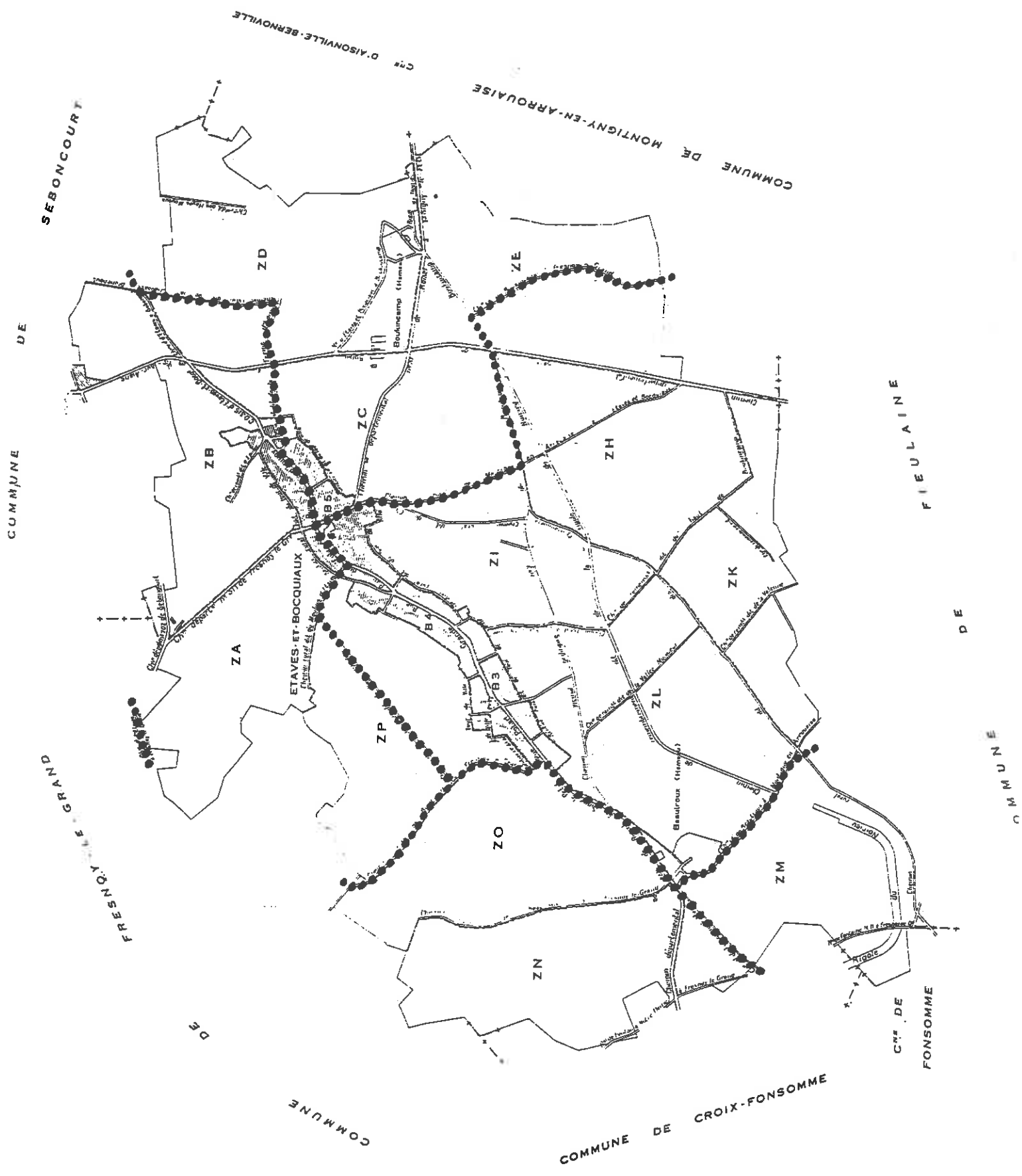


**Légende**  
 Référenciels  
 TERRITOIRES\_COMMUNES\_oct2021  
 I4 (ligne électrique)  
 I4\_ligne  
 pt3 (Télécommunication-communication téléphonique et télégraphique)  
 I7 (Servitudes à l'extérieur de zones de dégagement (I5))  
 I7  
 Scan25

## COMMUNE de ETAVES-et-BOCQUIAUX

(Délibération du Conseil Municipal, le 19..)

- CHEMIN RURAL dit DU MOULIN D'ETAVES (pour partie)
- CHEMIN DE REMEMBREMENT dit DU BOIS D'AUDREY
- CHEMIN RURAL DE BOCQUIAUX A FRESNOY-LE-GRAND (circuit "Les Sources de la Somme")
- CHEMIN RURAL DE FONSOMMES A ETAVES
- CHEMIN RURAL DE BEAUTROUX A MONTIGNY-EN-ARROUAISE (pour partie)
- CHEMIN RURAL DE MONTIGNY-EN-ARROUAISE A ETAVES-ET-BOCQUIAUX (pour partie)
- CHEMIN RURAL DE LA FERME D'EPINOY
- CHEMIN RURAL dit DE LA CHAUSSEE BRUNEHAUT (pour partie)
- CHEMIN RURAL DE BOUKINCAMP A FRESNOY-LE-GRAND
- CHEMIN RURAL D'ETREUX A FRESNOY-LE-GRAND (circuit "Les Sources de la Somme")



SEBONCOURT

COMMUNE DE D'AISSONVILLE-BERNOVILLE

COMMUNE DE MONTIGNY-EN-ARROUAISE

COMMUNE DE

FIEULAIN

DE

COMMUNE

FRESNOY-LE-GRAND

DE

COMMUNE

COMMUNE DE CROIX-FONSOMME

COMMUNE DE FONSOMME

ETAVES-ET-BOCQUIAUX

ZD

ZE

ZB

ZC

ZH

ZA

ZI

ZK

ZP

ZL

ZO

ZM

ZN

Chemin de la République

Rue de la République

Rue de la Liberté

Rue de la Paix

Rue de la République

Rue de la République

Rue de la République

Rue de la République

Rue de la République

Rue de la République

Rue de la République

Rue de la République

Chemin de la République

Rue de la République

Rue de la Liberté

Rue de la Paix

Rue de la République

Rue de la République

Rue de la République

Rue de la République

Rue de la République

Rue de la République

Rue de la République

Rue de la République

Rue de la République

Chemin de la République

Rue de la République

Rue de la Liberté

Rue de la Paix

Rue de la République

Rue de la République

Rue de la République

Rue de la République

Rue de la République

Rue de la République

Rue de la République

Rue de la République

Rue de la République

Chemin de la République

Rue de la République

Rue de la Liberté

Rue de la Paix

Rue de la République

Rue de la République

Rue de la République

Rue de la République

Rue de la République

Rue de la République

Rue de la République

Rue de la République

Rue de la République

Chemin de la République

Rue de la République

Rue de la Liberté

Rue de la Paix

Rue de la République

Rue de la République

Rue de la République

Rue de la République

Rue de la République

Rue de la République

Rue de la République

Rue de la République

Rue de la République

Chemin de la République

Rue de la République

Rue de la Liberté

Rue de la Paix

Rue de la République

Rue de la République

Rue de la République

Rue de la République

Rue de la République

Rue de la République

Rue de la République

Rue de la République

Rue de la République

Chemin de la République

Rue de la République

Rue de la Liberté

Rue de la Paix

Rue de la République

Rue de la République

Rue de la République

Rue de la République

Rue de la République

Rue de la République

Rue de la République

Rue de la République

Rue de la République